



# INSTRUKCJA OBSŁUGI



**KAMERA INSTALACYJNA WIFI Q3 FULLHD**

INSTRUKCJĘ W KOŁOROWEJ WERSJI  
CYFROWEJ MOŻNA ZNALEŹĆ  
NA [WWW.KAMERYSZPIEGOWSKIE.WAW.  
PL](http://WWW.KAMERYSZPIEGOWSKIE.WAW.PL)

(WPISZ NA DOLE W WYSZUKIWARCE KOD: 568)



**I PRZED PIERWSZYM UŻYCIEM:**

1. **Ładowanie (jeżeli kamera nie jest naładowana)** - przed pierwszym użyciem kamery należy ją ładować około 6 godzin. Proces ładowania polega na podłączeniu zewnętrznej baterii do urządzenia a następnie do komputera poprzez port USB lub ładowarki sieciowej 5V 2A
2. **Wyłącz dane komórkowe w telefonie** – należy wyłączyć dane komórkowe 3G, LTE na czas konfiguracji
3. **Możesz włożyć do kamery kartę micro SD**–urządzenie obsługuje karty pamięci o pojemności od 4GB do 32GB. (Kamera pracuje również bez karty pamięci).

**Film instruktażowy** – jeśli potrzebujesz dodatkowej pomocy wejdź na [www.youtube.com](http://www.youtube.com) i w wyszukaj kanał: **Gospo**. Na naszym kanale znajdziesz filmy opisujące krok po kroku sposób instalacji i konfiguracji kamery.

## II SZYBKI START:

1. Włączanie/ wyłączenie - aby uruchomić kamerę ustaw przełącznik w pozycję ON (w stronę portu micro-usb). **Pełne uruchomienie kamery po włączeniu trwa ok. 2 minut.** Aby wyłączyć kamerę ustaw przełącznik w pozycję OFF.

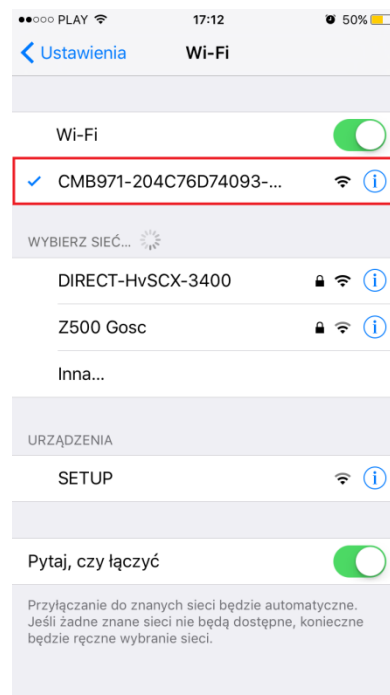
2)Zaczekaj aż dioda LED będzie się świecić na niebiesko i czerwono.

3) Zainstaluj aplikację P2PLIVECAM. Aplikację dla systemu Android oraz iOS pobierzesz za darmo. UWAGA – aplikacja powinna mieć dokładną nazwę P2PLIVECAM i ikonę



## III Podgląd Wi-Fi na telefonie:

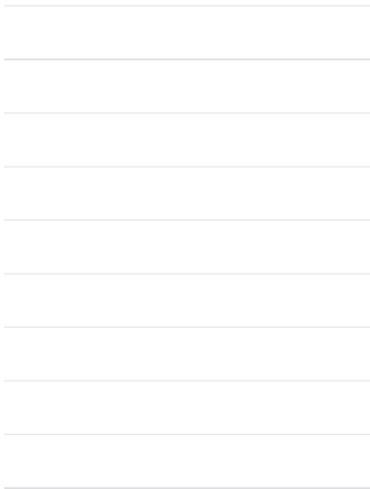
1. Zanim uruchomisz aplikację „P2PLiveCam” otwórz listę sieci WiFi w Twoim telefonie. Odnajdź sieć Wifi o nazwie KDxxxx-xxxxx” i połącz się z nią (brak hasła). Jeżeli na liście sieci Wi-Fi nie ma sieci o nazwie zaczynającej się od KDxxxx-xxxxx” – należy wykonać **RESET** kamery. W tym celu naciśnij przycisk **R** i przytrzymaj go do momentu całkowitego zgaśnięcia diody LED (**ok. 8 sekund**). Kamera zresetuje się. **Proces resetowania trwa około 3 minut.** Po zresetowaniu odnajdź kamerę na liście sieci w telefonie i połącz się z nią.



2. Uruchom aplikację P2PLiveCam.
3. W oknie aplikacji kliknij ikonę (+) w prawym górnym rogu.

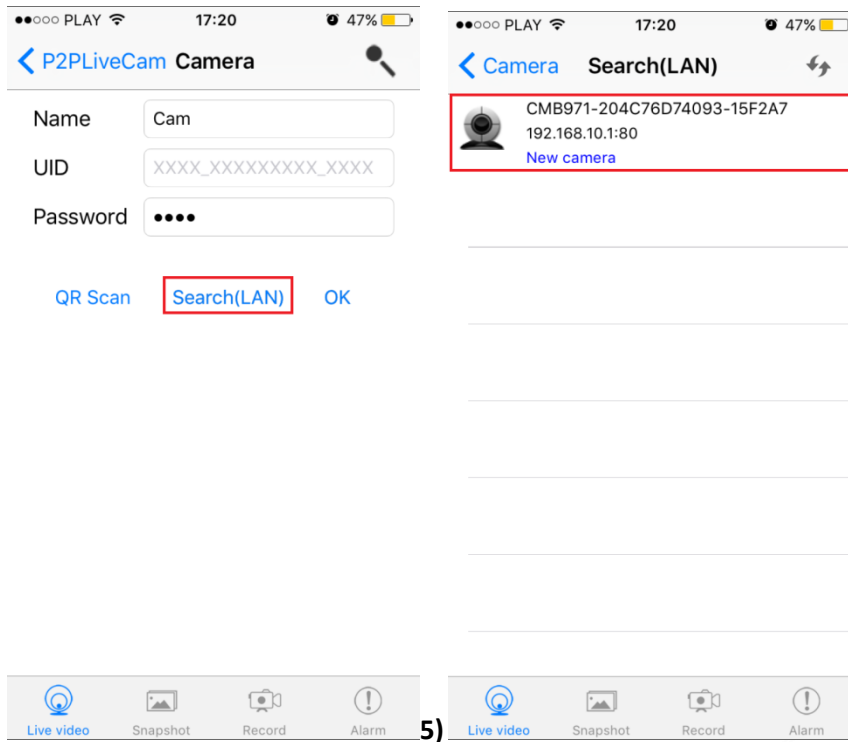


P2PLiveCam

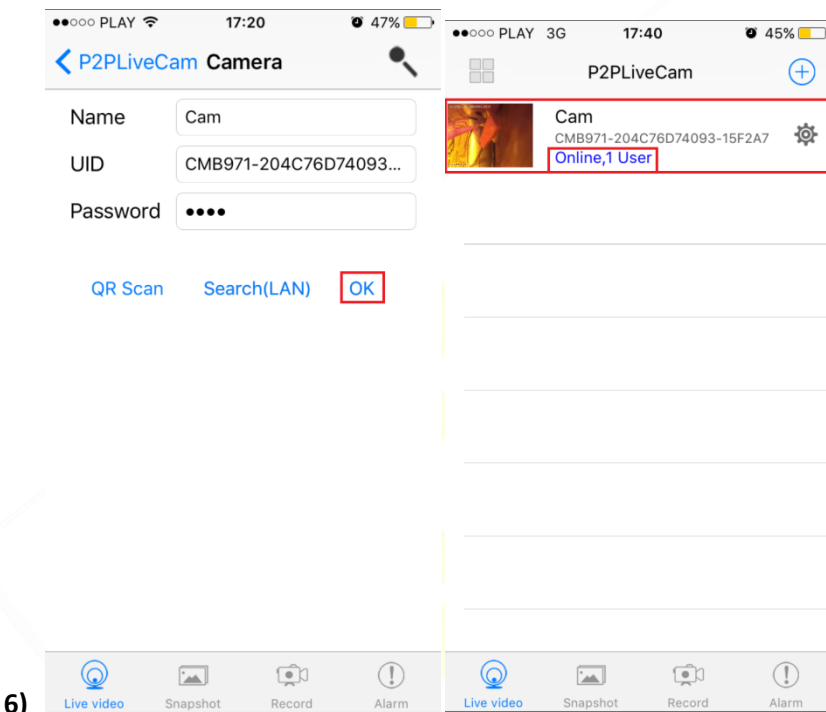


4. Wybierz „Search (LAN)”.

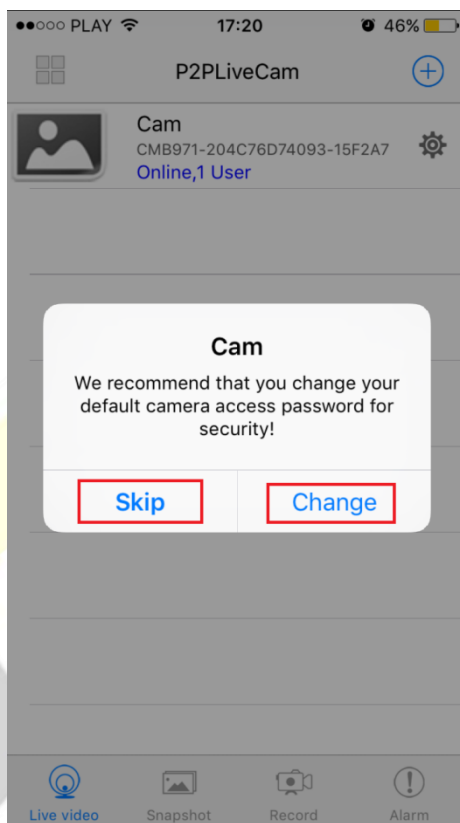
5. Wybierz dostępną kamerę „CMxxxx-xxxxx”192.168.10.1:80



6. Wciśnij OK, kamera zostanie połączona z telefonem



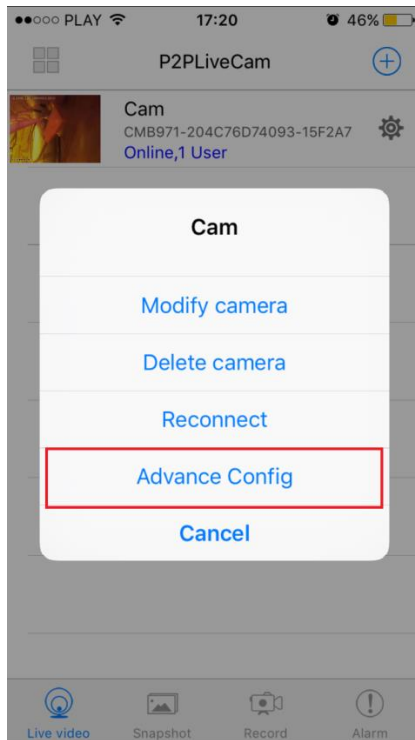
7. Żeby ustawić własne hasło, wybierz „CHANGE” albo wciśnij „SKIP”



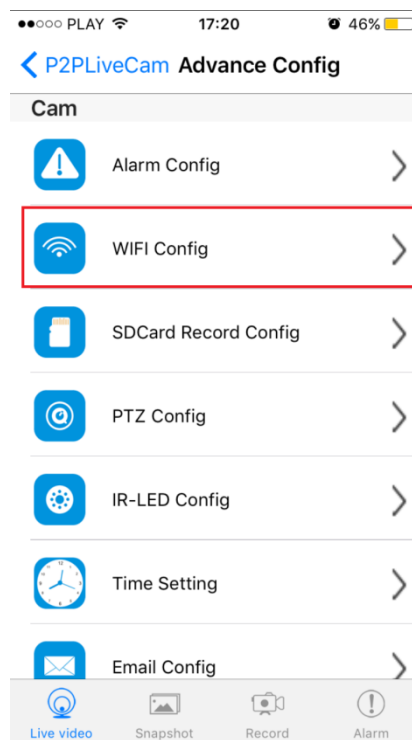
#### IV PODGLĄD Z DOWOLNEGO MIEJSCA NA ŚWIECIE

8. W oknie głównym aplikacji wciśnij ikonę „koła zębatego” obok nazwy kamery. Następnie wybierz „Advance Config” lub „Device settings”

9. Wybierz „WiFi Config”

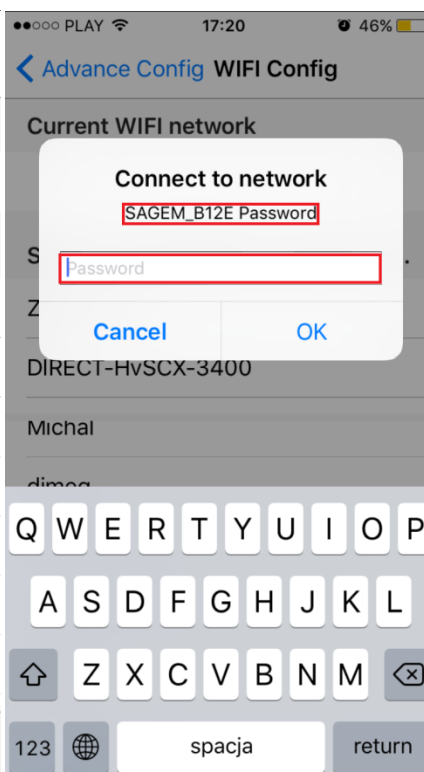
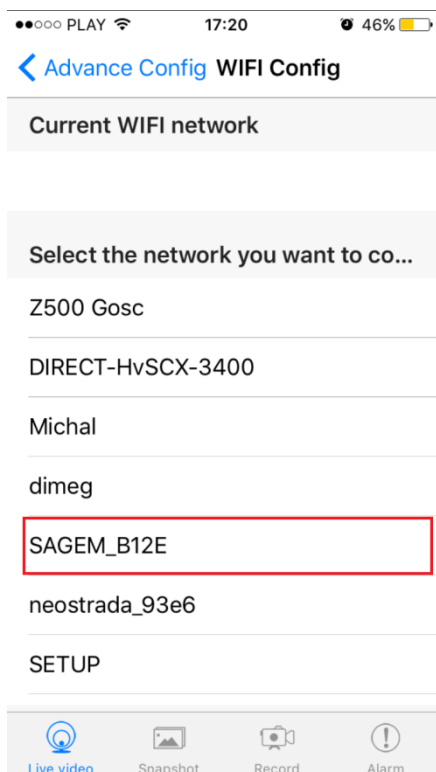


8)

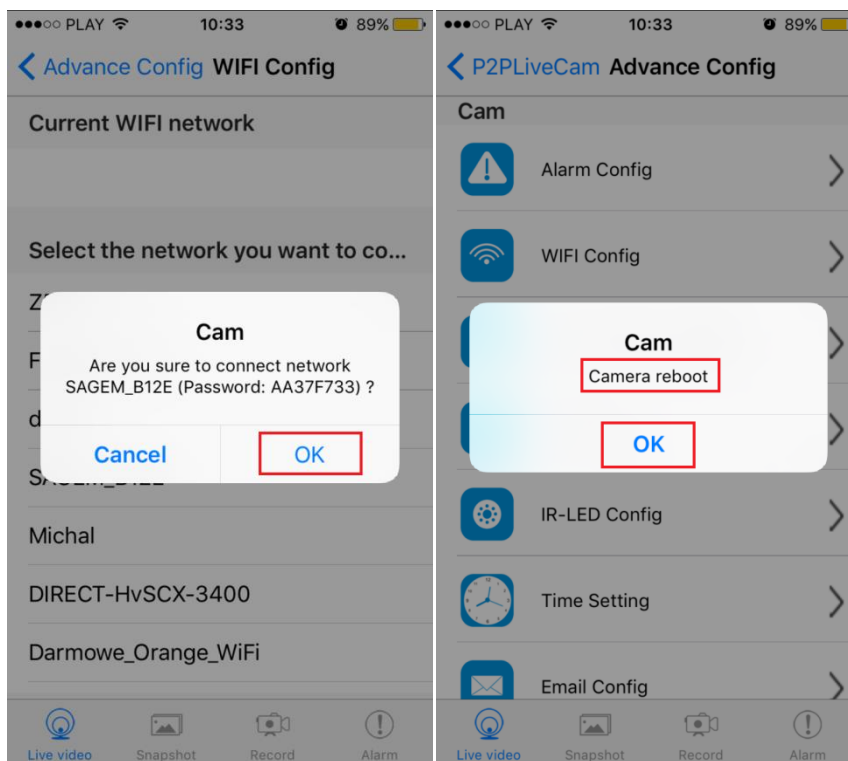


9)

10. Wybierz swoją sieć domową (np. DOM1234) i wpisz hasło (np. 123456)



11. Wciśnij OK., kamera zostanie uruchomiona ponownie, zostanie połączona z routerem. **Czas ponownego uruchomienia wynosi około 3 minut.**



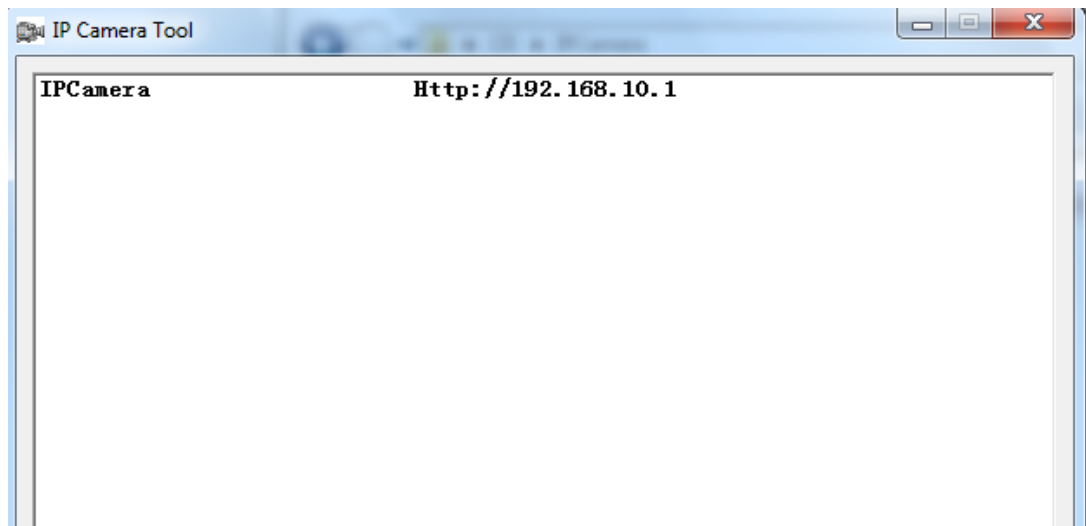
Po ponownym uruchomieniu kamery będzie możliwość podglądu na żywo z każdego miejsca na świecie. Możesz wyłączyć sieć WIFI w swoim telefonie i włączyć transfer danych komórkowych (internet w telefonie).

## V PODGLĄD WIDEO NA KOMPUTERZE (WINDOWS)

**1. Jeżeli skonfigurowałeś kamerę z telefonem możesz pominąć punkty 2 do 13.**

2. Żeby uzyskać podgląd wideo na komputerze, uruchom aplikację IPCamera, która znajdziesz na płycie CD dołączonej do kamery lub jeżeli nie posiadasz CD – napisz do nas wyślemy zawartość CD mailem. Należy podłączyć się do sieci WiFi CMXXXX-XXXXXXXXXXXX-XXXXXX, w programie pojawi się adres (np. HHTP: 192.168.1.10). Kliknij dwa razy myszką na IPCamera

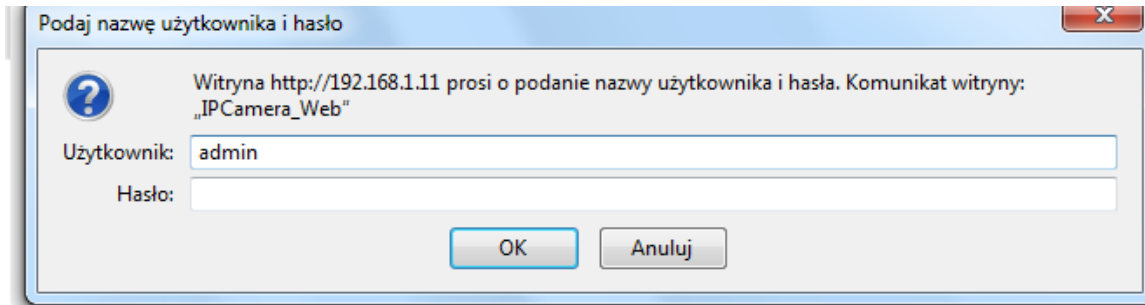




2. Wejdiesz na stronę , zaloguj się:

Login: admin

Hasło zostawić puste



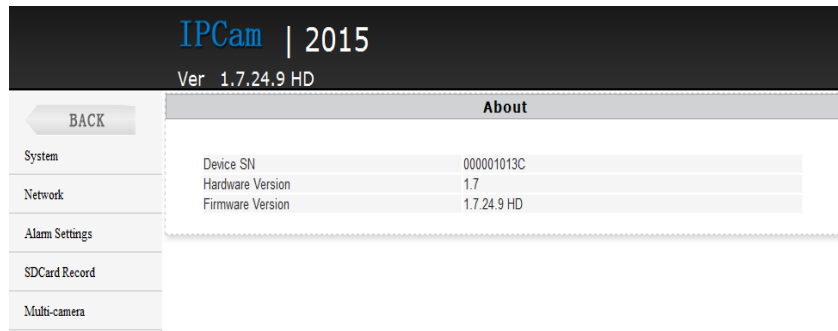
3. Wybierz drugą ikonę od góry Non-IE Web browser. Zobaczysz podgląd z kamery w przeglądarce.



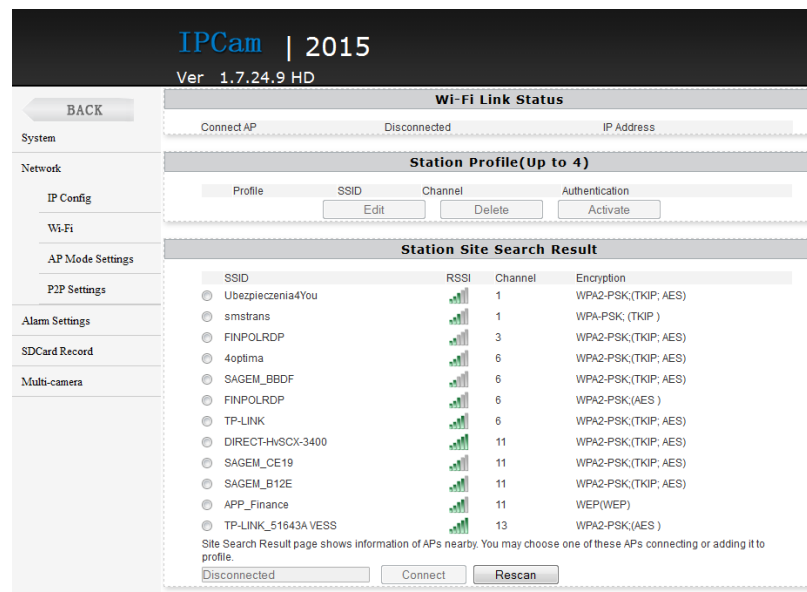
4. Wybierz ustawienia(Setting)



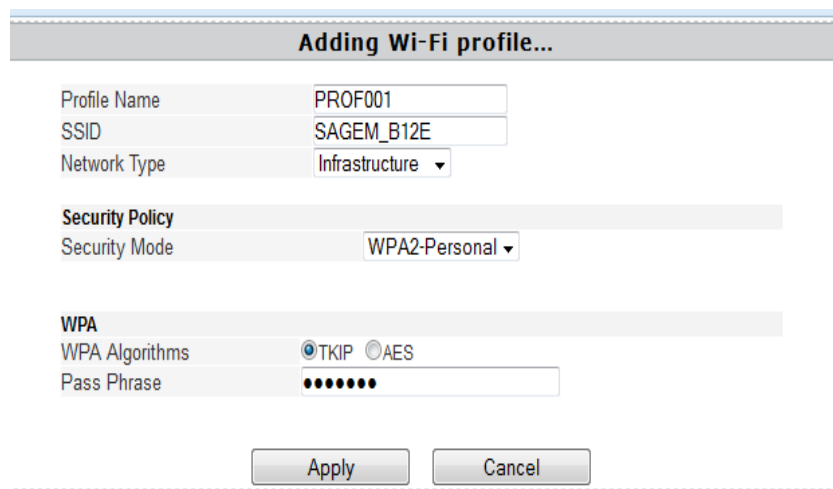
4. Wejdź w Network a następnie P2P Settings i skopiuj zawartość pola UID do notatnika lub innego edytora tekstowego.



5. Wybierz Network, WiFi i wybierz swoje połączenie z Internetem WiFi i naciśnij **Connect**



6. W otwartym oknie wpisz hasło w polu Pass Phrase (hasło do wybranej wcześniej sieci WiFi) i naciśnij **Apply**. Oczekaj aż kamera się zresetuje (pasek reboot na 100%). Następnie zamknij okno przeglądarki. Wróć do programu IPCamera i uruchom go ponownie. Przejdź do Setting – Network – Wifi.



7. Sieć wifi zostanie zmieniona na wybraną w poprzednim kroku. W polu **Station Profile** pojawi się sieć PROF001 i SSID z nazwą wybranej sieci. i naciśnij **Activate**.

IPCam | 2015  
Ver 1.7.24.9 HD

BACK

System

Connect AP Disconnected IP Address

Network

IP Config

Wi-Fi

AP Mode Settings

P2P Settings

Alarm Settings

SDCard Record

Multi-camera

**Wi-Fi Link Status**

**Station Profile(Up to 4)**

Profile	SSID	Channel	Authentication
<input checked="" type="checkbox"/> PROF001	SAGEM_B12E	11	WPA2-PSK(TKIP)

Edit Delete Activate

**Station Site Search Result**

SSID	RSSI	Channel	Encryption
<input type="radio"/> Ubezpieczenia4You		1	WPA2-PSK,(TKIP, AES)
<input type="radio"/> smstrans		1	WPA-PSK,(TKIP)
<input type="radio"/> FINPOLRDP		3	WPA2-PSK,(TKIP, AES)
<input type="radio"/> 4optima		6	WPA2-PSK,(TKIP, AES)
<input type="radio"/> SAGEM_BBDF		6	WPA2-PSK,(TKIP, AES)
<input type="radio"/> FINPOLRDP		6	WPA2-PSK,(AES)
<input type="radio"/> TP-LINK		6	WPA2-PSK,(TKIP, AES)
<input type="radio"/> DIRECT-HVSCX-3400		11	WPA2-PSK,(TKIP, AES)
<input type="radio"/> SAGEM_CE19		11	WPA2-PSK,(TKIP, AES)
<input checked="" type="radio"/> SAGEM_B12E		11	WPA2-PSK,(TKIP, AES)
<input type="radio"/> APP_Finance		11	WEP(WEP)
<input type="radio"/> TP-LINK_51643A VESS		13	WPA2-PSK,(AES)

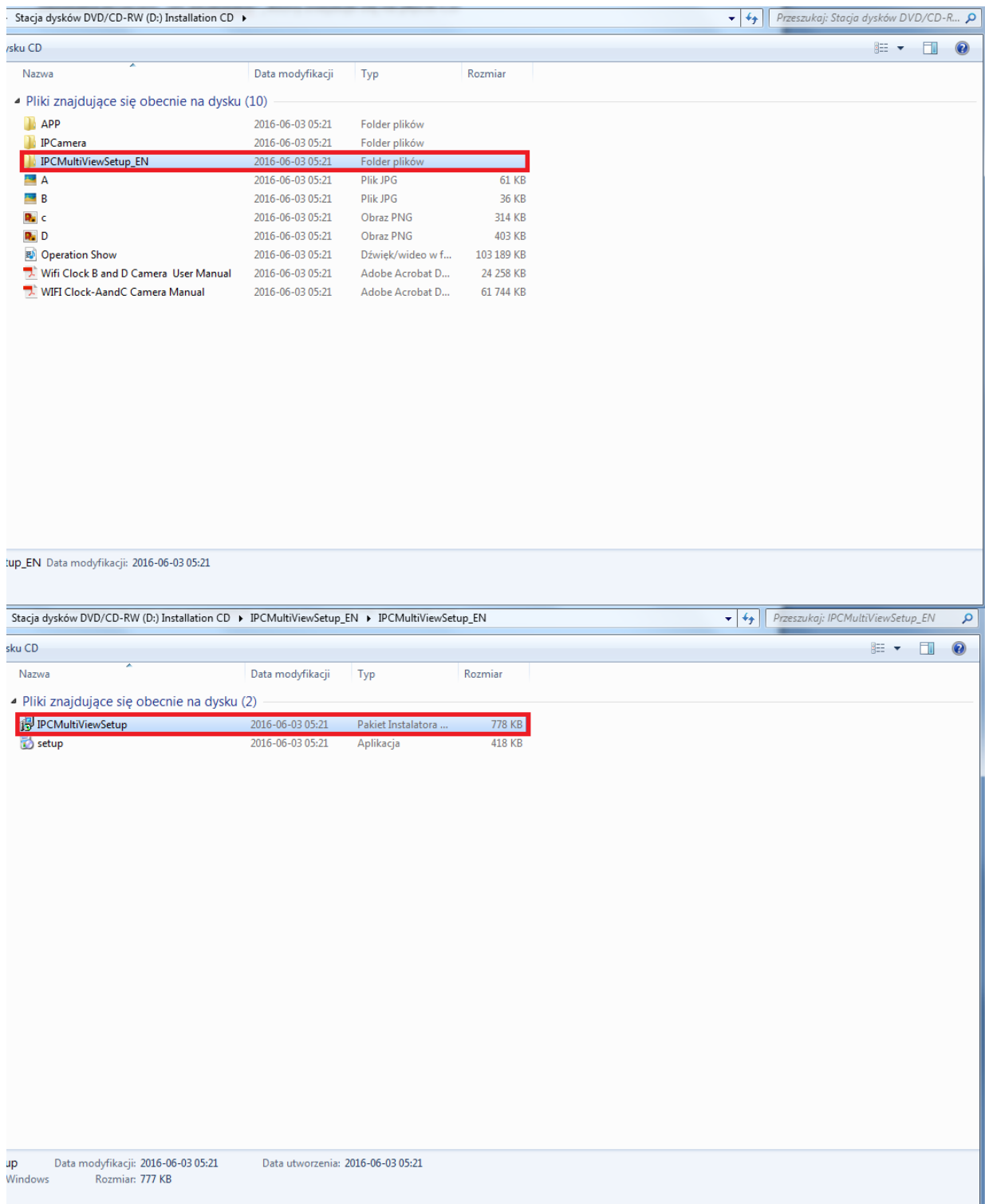
Site Search Result page shows information of APs nearby. You may choose one of these APs connecting or adding it to profile.

Disconnected Connect Rescan

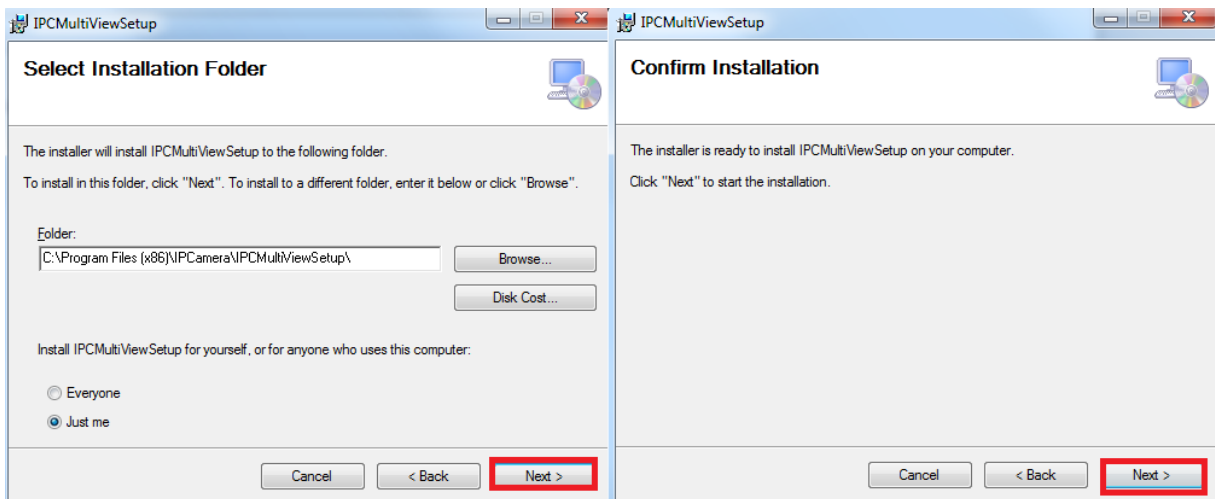
**VIPODGLĄD Z DOWOLNEGO MIEJSCA NA ŚWIECIE PRZEZ KOMPUTER:**

**UWAGA PRZEPROWADŹ CAŁĄ KONFIGURACJĘ Z PUNKTU V, ABY USTAWIĆ PODGLĄD Z DOWOLNEGO MIEJSCA, A NASTĘPNIE POSTĘPUJ ZGODNIE Z PUNKTAMI ZNAJDUJĄCYMI SIĘ PONIŻEJ:**

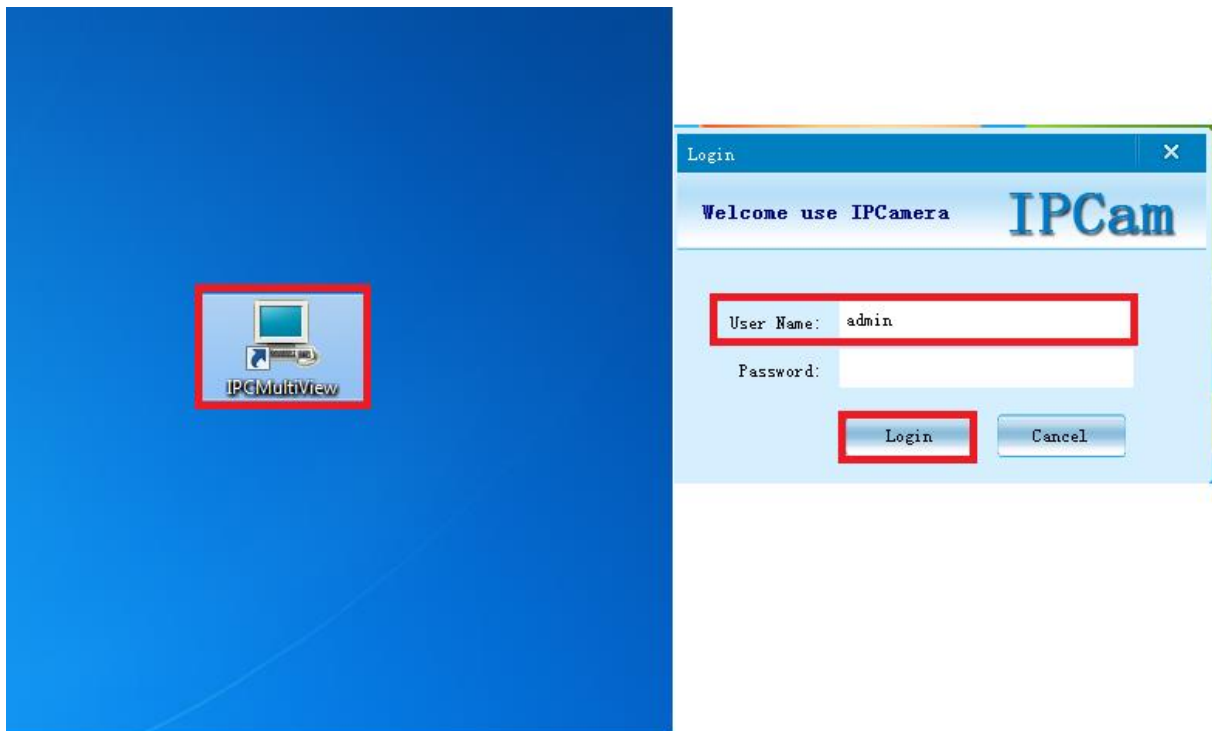
1) Zainstaluj program „IPCMultiView”, który znajduje się na płycie CD lub pobierz program z Internetu:



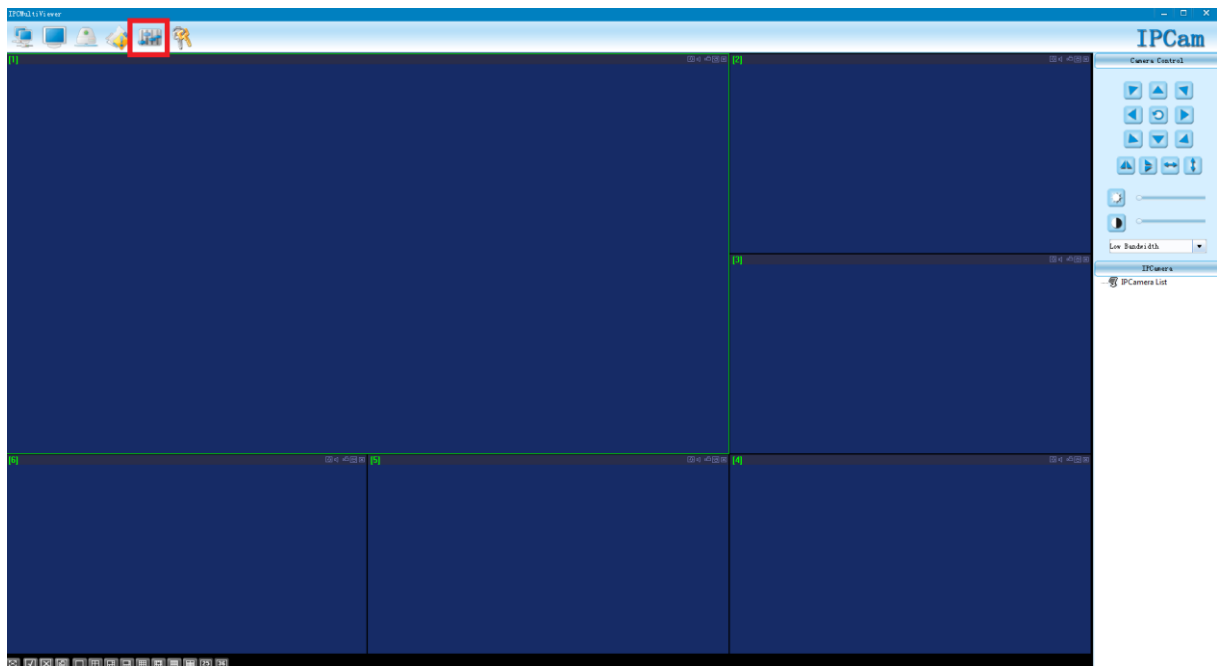
2) Naciśnij „Next”, aby dokończyć instalację programu:



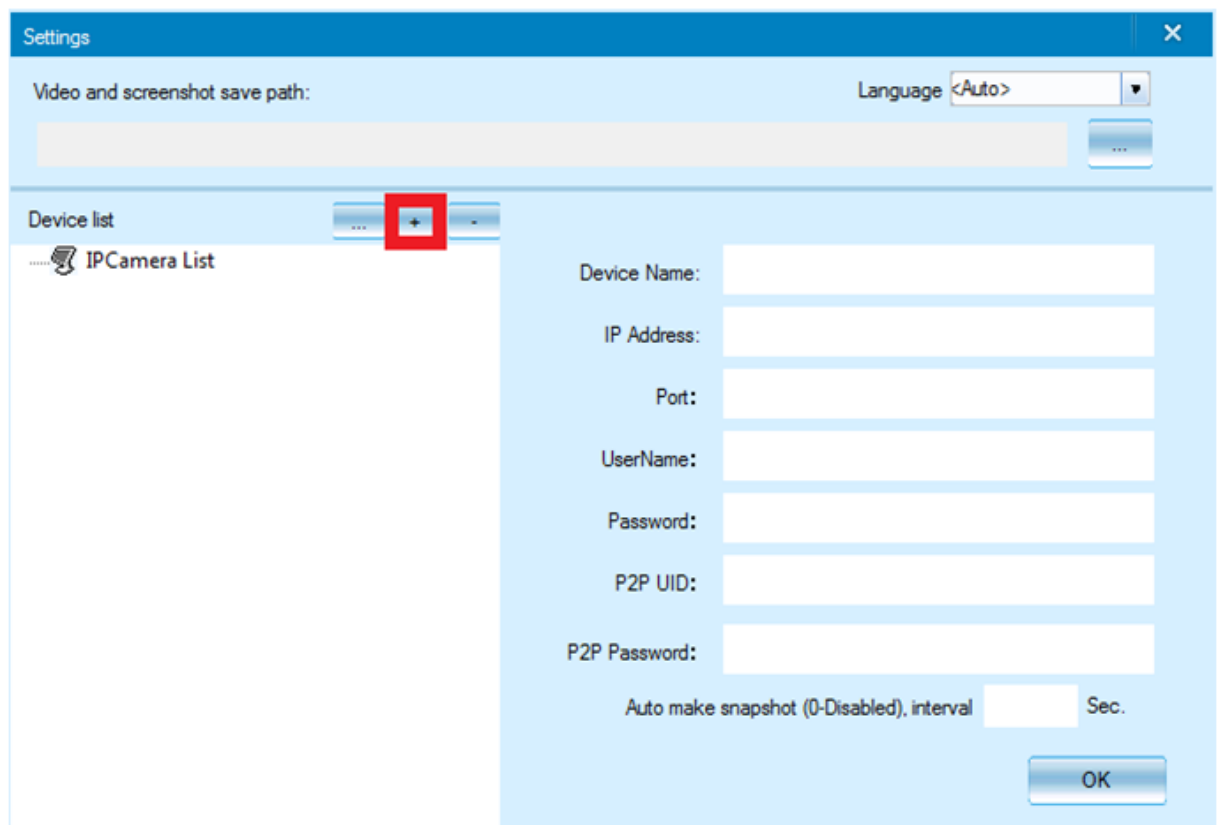
3)Uruchom program, a następnie w polu **User Name** wpisz **admin** bez hasła i naciśnij **login**



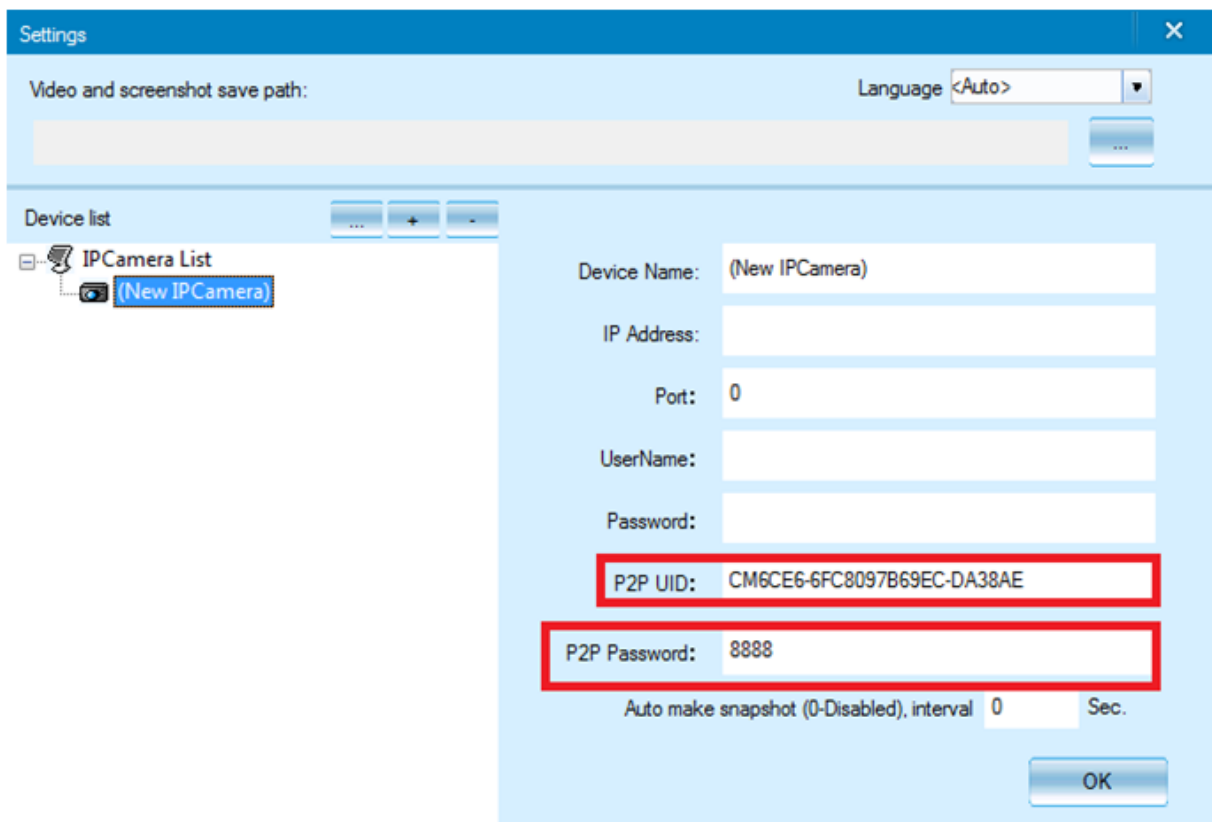
4) Naciśnij ikonę ustawień, znajdującą się na górze ekranu:



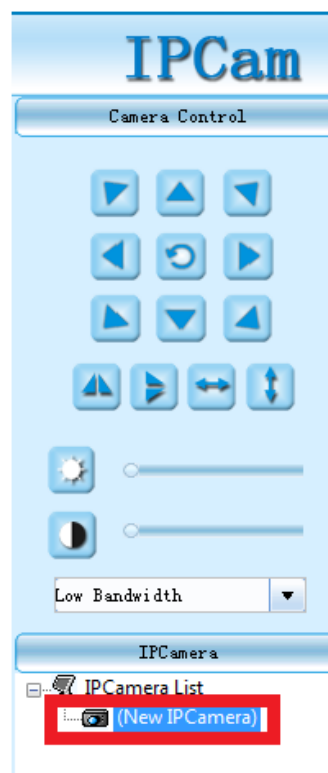
5) Naciśnij ikonę „+”



6) W polu **P2P UID** wpisz **nazwę sieci kamery**(np. CM6CE6-6FC8097B69EC-DA38AE) – możesz pisać ją ręcznie z naklejki umieszczonej na kamerze lub wkleić w pliku tekstowego, który utworzyłeś w kroku IV – 4. . W polu **P2P Password** wpisz **8888** i naciśnij **OK**.



7) Kliknij 2 razy lewym przyciskiem myszy na dodaną kamerę (po prawej stronie ekranu aplikacji), a uzyskasz podgląd z dowolnego miejsca na świecie przez komputer.





**Informacja dla użytkowników o pozbywaniu się urządzeń elektrycznych i elektronicznych, baterii i akumulatorów (gospodarstwo domowe).**



Przedstawiony symbol umieszczony na produktach lub dołączonej do nich dokumentacji informuje, że niesprawnych urządzeń elektrycznych lub elektronicznych nie można wyrzucać razem z odpadami gospodarczymi. Prawidłowe postępowanie w razie konieczności pozbycia się urządzeń elektrycznych lub elektronicznych, utylizacji, powtórnego użycia lub odzysku podzespołów polega na przekazaniu urządzenia do wyspecjalizowanego punktu zbiórki, gdzie będzie przyjęte bezpłatnie. W niektórych krajach produkt można oddać lokalnemu dystrybutorowi podczas zakupu innego urządzenia.

Prawidłowa utylizacja urządzenia umożliwia zachowanie cennych zasobów i uniknięcie negatywnego wpływu na zdrowie i środowisko, które może być zagrożone przez nieodpowiednie postępowanie z odpadami. Szczegółowe informacje o najbliższym punkcie zbiórki można uzyskać u władz lokalnych. Nieprawidłowa utylizacja odpadów zagrożona jest karami przewidzianymi w odpowiednich przepisach lokalnych.

**Użytkownicy biznesowi w krajach Unii Europejskiej**

W razie konieczności pozbycia się urządzeń elektrycznych lub elektronicznych, prosimy skontaktować się z najbliższym punktem sprzedaży lub z dostawcą, którzy udzielą dodatkowych informacji.

**Pozbywanie się odpadów w krajach poza Unią Europejską**

Taki symbol jest ważny tylko w Unii Europejskiej.

W razie potrzeby pozbycia się niniejszego produktu prosimy skontaktować się z lokalnymi władzami lub ze sprzedawcą celem uzyskania informacji o prawidłowym sposobie postępowania.

**INSTRUKCJĘ W KOLOROWEJ WERSJI  
CYFROWEJ MOŻNA ZNALEŹĆ  
NA [WWW.KAMERYSZPIEGOWSKIE.WAW.  
PL](http://WWW.KAMERYSZPIEGOWSKIE.WAW.PL)**